



ESCABEAUX BOIS PROFESSIONNELS A DOUBLE PLANS DE MONTÉE

OUTIFRANCE

Marches striées, encastrées dans les montants, et renforcées par des tiges métalliques vissées.

Profondeur de marche: 90 mm - Epaisseur 23 mm. Elévation par marche: 230 mm.

Tablette antidérapante 360 x 130 mm. Epaisseur 15 mm. Section des montants: 65 x 25 mm. Patins antidérapants sur chaque pied. Crochet latéral pour suspendre les seaux à peinture ou sacoches à outils.

Blocage d'ouverture par deux sangles, ou par ferrure à blocage automatique. Charge maximum: 150 kg. Conforme norme EN131.

Code	Désignation	H. tablette ouverte	Poids	Pres.	Cond.
Blocage à ferrure automatique					
8832040	3 marches + tablette	86 cm	8 kg	R	1
8832050	4 marches + tablette	107 cm	10 kg	R	1
8832060	5 marches + tablette	129 cm	12 kg	R	1
8832070	6 marches + tablette	150 cm	14 kg	R	1
8832080	7 marches + tablette	172 cm	16 kg	R	1
8832090	8 marches + tablette	193 cm	18 kg	R	1
8832100	9 marches + tablette	213 cm	20 kg	R	1
Blocage à sangle					
8831905	4 marches + tablette	107 cm	9 kg	R	1
8831906	5 marches + tablette	129 cm	11 kg	R	1
8831907	6 marches + tablette	150 cm	13 kg	R	1
8831909	8 marches + tablette	193 cm	16,5 kg	R	1

ESCABEAU ALU

OUTIFRANCE

Garde-corps de sécurité. Marches striées, profondeur 80 mm.

Liaison montant / marche par double rivets. Patin haute sécurité antidérapant. Conforme aux normes européennes EN131.

Plateforme acier peinture époxy. La plateforme est comptée comme une marche.

Code	Désignation	H. plate forme	Poids	Pres.	Cond.
1209703	Escabeau 3 marches	62 cm	3,4 kg	R	1
1209704	Escabeau 4 marches	84 cm	4,0 kg	R	1
1209705	Escabeau 5 marches	106 cm	4,8 kg	R	1
1209706	Escabeau 6 marches	128 cm	5,4 kg	R	1
1209707	Escabeau 7 marches	150 cm	6,0 kg	R	1
1209708	Escabeau 8 marches	172 cm	7,6 kg	R	1

ESCABEAU ALU DOMO PRO

OUTIFRANCE

Escabeau avec marches monoblocs striées de profondeur 85 mm serties sur les montants

par expansion carrée anti-rotation. Plateforme nervurée anti-dérapante avec biellette de verrouillage automatique. Garde-corps hauteur 60 cm équipé d'un porte-outils en nylon avec crochet porte-seau.

Articulations entre plans avant et arrière renforcées pour un usage intensif. Piètement avec patins antidérapant.

Sangles de sécurité limitant l'ouverture à partir du 5 marches. Charge maximum 150 kg. Conforme aux normes européennes EN131. La plateforme est comptée comme une marche.

Code	Désignation	H. plate forme	Poids	Pres.	Cond.
8841013	Escabeau 3 marches	65 cm	4,2 kg	R	1
8841014	Escabeau 4 marches	88 cm	4,8 kg	R	1
8841015	Escabeau 5 marches	112 cm	5,4 kg	R	1
8841016	Escabeau 6 marches	136 cm	6,6 kg	R	1
8841017	Escabeau 7 marches	159 cm	7,4 kg	R	1
8841018	Escabeau 8 marches	182 cm	8,2 kg	R	1
8841019	Escabeau 9 marches	205 cm	8,8 kg	R	1

ESCABEAU ALU PRO A GARDE-CORPS

OUTIFRANCE

Escabeau équipé d'une large plate-forme (405 x 510 mm) avec garde-corps et stabilisateurs télescopiques pour éviter tous les risques de chute.

Hauteur du garde-corps 115 mm. Plate-forme perforée permettant l'évacuation rapide des liquides ou saletés.

Marches monoblocs striées de profondeur 85 mm. Plateau porte-outils. Système de fermeture rapide comme un simple escabeau.

Se déplace facilement grâce aux deux roulettes Ø150 mm sur l'arrière.

Charge maximum 150 kg. Conforme aux normes européennes EN131.

Code	Désignation	H. tablette ouverte	Poids	Pres.	Cond.
8840994	Garde-corps 3 marches + plateforme	103 cm	22 kg	R	1
8840996	Garde-corps 5 marches + plateforme	159 cm	26 kg	R	1

CANNE D'ACCROCHAGE

OUTIFRANCE

Pour accrocher et décrocher facilement divers objets en hauteur.

Manche tubulaire télescopique 1m / 2m. 2 crochets acier Ø 35 mm.

Code	Longueur totale	Pres.	Cond.
8837660	2 mètres	V	1

CASIER DE RANGEMENT DESIGN POUR BOUTEILLES

OUTIFRANCE

Maintient les bouteilles par le goulot: - Les bouteilles ne peuvent pas tomber. - Facilite la lecture des étiquettes.

Assure l'inclinaison nécessaire au contact du vin avec le bouchon, évitant ainsi le dessèchement du liège et la pénétration de l'air.

Permet le rangement des bouteilles de vin et de Champagne, des 1/2 bouteilles, des bouteilles courtes (vins du Jura) et des magnums (Ø des trous 38 mm).

En acier peint époxy. Se fixe rapidement au mur par 2 vis seulement. Possibilité d'enlever les pieds quand le support est fixé.

Code	Longueur totale	Dimension	Poids	Pres.	Cond.
8913036	36 bouteilles	600 x 350 x h. 660 mm	8 kg	V	1
8913060	60 bouteilles	600 x 350 x h. 1100 mm	11 kg	V	1
8913090	90 bouteilles	600 x 350 x h. 1600 mm	15 kg	V	1



CONCEPT DE RANGEMENT MODULABLE ET ÉVOLUTIF



HABILLER SON MUR EN FONCTION DE SES BESOINS EN RANGEMENT...

Sur toute la surface:

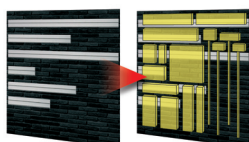
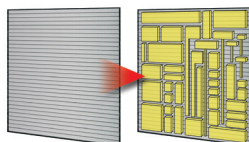
- Importante capacité de chargement.
- Modularité maximale.
- Finition esthétique.

Sur une surface partielle:

- Optimisation du coût de l'équipement.
- Possibilité d'ajouter des profils au fur et à mesure.

Sans habillage:

Possibilité de visser les crochets et les paniers directement au mur.



IMPLANTATION TYPE : POUR PROPOSER FACILEMENT CE CONCEPT À VOS CLIENTS

Gamme complète proposée sur 1,3 mètres linéaires. ILV détaillée pour une bonne compréhension du concept. Chaque produit est associé à un code que l'on retrouve sur l'ILV et sur les étiquettes. Espace de test permettant de toucher un profilé, d'apprécier son côté esthétique, de mettre en place puis de déplacer les accessoires de rangement.



PROFILES

En PVC très résistant, pré-perçés, se fixent aux murs des garages, abris de jardin, celliers ou buanderies. Les profilés peuvent être installés en ligne l'un à côté de l'autre, ou séparément pour créer des rails de rangement. Ils se coupent facilement et peuvent aussi être disposés l'un en dessous de l'autre, en colonne, pour créer un panneau de rangement. Et lorsqu'ils recouvrent la totalité d'un mur (en parpaings, briques, plaques de plâtre, bois ou autres matériaux de construction), ils l'habillent esthétiquement et vous offrent la plus grande modularité, car dans leurs rainures viennent se fixer tous les accessoires de rangement de la gamme.

Hauteur d'un profilé: 15 cm. Épaisseur d'un profilé: 5 mm.

OUTFRANCE



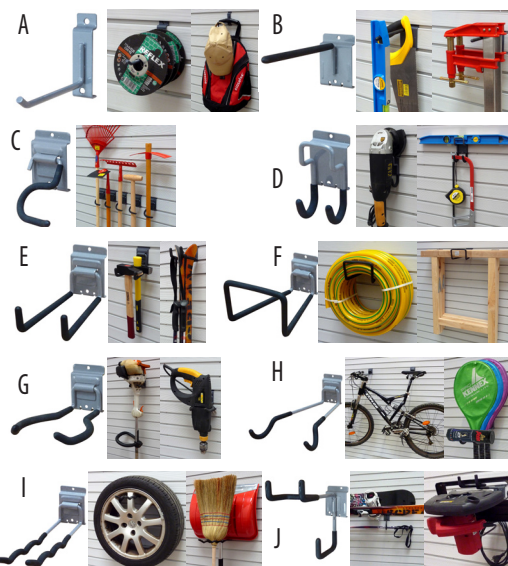
Code	Caracteristiques	Surface couverte	Pres.	Cond.
0022005	Jeu de 2 profilés gris 1,2 m x 15 cm	0,36 m ²	R	1
0022003	Jeu de 2 profilés noirs 1 m x 15 cm	0,30 m ²	R	1
0022004	Jeu de 2 profilés noirs 2 m x 15 cm	0,60 m ²	R	1
0022008	Jeu de 2 profils couleur bois 1 m x 15 cm	0,30 m ²	R	1
0022007	Jeu de 2 profils couleur bois 2 m x 15 cm	0,60 m ²	R	1

CROCHETS

Large gamme de crochets de formes différentes pour suspendre tous types d'objets. Se clipsent dans les rainures des profilés ou se fixent directement au mur à l'aide de vis et chevilles standard (non fournies).

OUTFRANCE

Code	Repère	Désignation	Caractéristique	Pres.	Cond.
0022190	A	Crochet droit acier	120 mm	SC	1
0022010	B	Corchet droit acier gainé	170 mm	SC	1
0022030	C	Crochet latéral acier gainé	40 mm	SC	1
0022050	D	Triple crochet acier gainé	30 mm	SC	1
0022060	E	Double crochet acier gainé	150 mm	SC	1
0022130	F	Crochet large acier gainé	180 mm	SC	1
0022080	G	Double crochet rond acier gainé	170 mm	SC	1
0022120	H	Double crochet à encoches acier gainé	300 mm	SC	1
0022090	I	Double crochet ondulé acier gainé	170 mm	SC	1
0022110	J	Triple crochet acier gainé	220 mm	SC	1





BACS A COMPARTIMENTS

Bacs compartimentables permettant le rangement organisé de tout le petit matériel. Très pratiques pour la visserie et les petits outils.



Code	Caractéristique	Compartiments	Pres.	Cond.
0022300	130 x 120 x h.80 mm	jusqu'à 2 compartiments	V	1
0022310	130 x 210 x h.80 mm	jusqu'à 4 compartiments	V	1
0022320	130 x 310 x h.80 mm	juqu'à 6 compartiments	V	1
0022350	Lot de 10 cloisons pour compartiment		R	1



PANIER FILET

Profondeur de chargement idéale pour ranger en vrac les objets de moyenne taille.



Code	Caractéristique	Pres.	Cond.
0022150	Panier tissu 450 x 320 x h.260 mm	V	1



KIT PROFILE + 5 CROCHETS

Kits idéal dans un abris de jardin ou une buanderie.

Composés d'un profilé aluminium et de 5 crochets :

- 1 triple crochet 30 mm.
- 1 crochet rond 40 mm spécial manches longs.
- 1 double crochet droit 150 mm.
- 1 crochet droit 170 mm.
- 1 double crochet ondulé 300 mm.



Code	Caractéristique	Pres.	Cond.
0022206	Kit profilé ALU 1,20 m	B	1



BARRES DE RANGEMENT MAGNETIQUES

Barres magnétiques permettant le rangement de tous les outils métalliques.

Se fixent par 2 vis sur les murs, chariots ou sur le chant d'un plan de travail pour garder ses outils à portée de main.



Code	Longueur	Pres.	Cond.
0230014	450 mm	B	1
0230012	610 mm	B	1
0230010	Jeu de trois - 200, 300 et 450 mm	B	1



CASIER DE RANGEMENT

En polypropylène. Tiroirs rouge.

Blocs emboîtables à volonté. Possibilité de fixation murale.

Dimensions petits tiroirs : 62 x 150 x h. 37 mm Dimensions grands tiroirs : 127 x 150 x h. 37 mm



Code	Réf.	Désignation	Dimensions	Pres.	Cond.
8910202	346002	Casier 6 tiroirs	280 x 167 x h. 140 mm.	V	6
8910206	348006	Casier 12 tiroirs	280 x 167 x h. 140 mm.	V	6



CASIER DE RANGEMENT

Ossature en polypropylène haute densité. Tiroirs en polypropylène anti-chocs transparent pour une bonne visibilité du contenu.

Superposition ou fixation murale possible.

Dimensions petits tiroirs : 54 x 140 x h. 36 mm Dimensions grands tiroirs : 112 x 140 x h. 58 mm



Code	Désignation	Dimensions	Pres.	Cond.
1-93-978	Casier 9 tiroirs	365 x 155 x h. 220 mm	V	10
1-93-980	Casier 30 tiroirs	365 x 155 x h. 220 mm	V	10



CASIER DE RANGEMENT ACIER

Corps acier, peinture époxy, tiroirs compartimentables en polypro transparents avec porte étiquette.

Fixation murale. Dimensions petits tiroirs : 54 x 140 x h. 36 mm

Dimensions tiroirs doubles : 140 x 140 x h. 58 mm

Dimensions tiroir pleine largeur : 278 x 140 x h. 58 mm



Code	Réf.	Désignation	Dimensions	Pres.	Cond.
8910221	315008	Casier 20 + 3 tiroirs	305 x 145 x h. 328 mm	V	4
8910222	318009	Casier 25 tiroirs	305 x 145 x h. 237 mm	V	4



POT DE RANGEMENT

En ABS extrêmement résistant, homologué alimentaire pour ranger tous types d'objets ou aliments.

Idéal pour compartimenter une caisse (non fournie).

Fabrication suédoise.



Code	Dimensions	Pres.	Cond.
8910540	100 x 120 x h. 140 mm	V	6



ORGANISEUR A 9 COMPARTIMENTS FIXES

Coffret en polypro composé de 2 grands et 7 petits compartiments.
Couvercle transparent.



Code	Réf.	Dimensions	Pres.	Cond.
8910040	009006	210 x 200 x h. 40 mm	V	12

ORGANISEUR "CLICK & CONNECT" A 16 COMPARTIMENTS MODULABLES

Organiseur avec couvercle transparent pour une bonne visibilité des outils, intercalaires intérieurs modulables pour ranger petites et grandes pièces. Possibilité d'empiler plusieurs organisateurs et la boîte à outils "CLICK & CONNECT" grâce aux attaches latérales.



Code	Dimensions	Pres.	Cond.
STST1-71983	507 x 310 x h. 90 mm	V	4

ORGANISEUR A 25 COMPARTIMENTS MODULABLES

Boîte en polypro simple face avec couvercle ABS très résistant aux chocs.
Livrée avec 20 cloisons pour créer jusqu'à 25 compartiments.



Code	Dimensions	Pres.	Cond.
1-92-762	457 x 327 x h. 79 mm	V	8

ORGANISERS A 26 COMPARTIMENTS MODULABLES

En polypro, couvercle transparent. Séparations modulables.
Livrées avec 21 cloisons pour créer jusqu'à 26 compartiments.



Code	Réf.	Dimensions	Pres.	Cond.
8910045	145001	312 x 238 x h. 51 mm	V	6
8910046	146008	378 x 290 x h. 61 mm	V	6
8910047	147005	460 x 350 x h. 81 mm	V	5

MULTIBOX 4 ORGANISERS A COMPARTIMENTS MODULABLES

Structure en polypropylène très résistant, empilable et transportable avec la poignée, permettant le rangement de 4 mallettes organisateurs.
Mallettes à compartiments modulables livrées avec 21 cloisons pour créer jusqu'à 25 compartiments.
En polypropylène très résistant avec couvercle transparent. Dimensions : 312 x 238 x h. 51 mm



Code	Réf.	Dimensions	Pres.	Cond.
8910049	301551	335 x 250 x h. 275 mm	V	2

ORGANISEUR DOUBLE FACE 3 EN 1

Accès simultané à tous les outils avec 3 compartiments dédiés :
1 pour l'électroportatif entièrement modulable avec 6 séparations pour créer jusqu'à 7 compartiments, 1 pour les consommables semi-modulable avec 2 parois fixes et 9 séparations pour créer jusqu'à 13 compartiments, 1 pour l'outillage à main.
Couvercles renforcés transparents pour une vision parfaite des outils. Grande poignée pour une bonne prise en main.
Capacité totale : 16.7 litres.



Code	Dimensions	Prés.	Cond.
STST1-71963	312 x 234 x h. 426 mm	V	6

ORGANISERS A CASIERS AMOVIBLES

Caisse et couvercle en polypropylène très résistant. Casiers intérieurs amovibles.
Dimensions petits casiers : 55 x 37 x h. 47 mm
Dimensions casiers intermédiaires : 79 x 55 x h. 47 mm
Dimensions grands casiers : 109 x 79 x h. 47 mm



Code	Réf.	Désignation	Dimensions	Pres.	Cond.
8910052	035005	Organiseur à 16 casiers (8 + 4 + 4)	330 x 247 x h. 54 mm	V	6
8910053	034008	Organiseur à 32 casiers	330 x 247 x h. 54 mm	V	6

ORGANISERS A CASIERS AMOVIBLES

En polypropylène, couvercle polycarbonate très résistant et transparent pour visualiser le contenu.
Casiers intérieurs amovibles.
Dimensions petits casiers : 55 x 39 x h. 47 mm
Dimensions grands casiers : 79 x 55 x h. 76 mm



Code	Réf.	Désignation	Dimensions	Pres.	Cond.
8910050	030000	Organiseurs 50 casiers	430 x 370 x h. 55 mm	V	4
8910051	032004	Organiseurs 25 casiers	430 x 370 x h. 85 mm	V	4

ORGANISERS A CASIERS AMOVIBLES

Couvercle en polypropylène alvéolé haute résistance aux chocs.
Boîtes intérieures amovibles.



Code	Désignation	Dimensions	Pres.	Cond.
1-92-748	Organiseur à 25 casiers	423 x 334 x h. 52 mm	V	20
1-92-749	Organiseur à 8 casiers XL	423 x 334 x h. 105 mm	V	10





ORGANISEUR FATMAX A 14 CASIERS "XL" AMOVIBLES

Casiers amovibles à grande capacité. Crochets de fermeture et large poignée aluminium.
Couvercle transparent pour une visualisation directe du contenu.
Structure haute résistance aux chocs. Sangle de transport.

STANLEY

Code	Dimensions	Pres.	Cond.
1-93-293	492 x 431 x h. 110 mm	V	5



CEINTURE EN NYLON

Ceinture en nylon matelassée avec boucle plastique ABS.

OUTIFRANCE

Code	Caractéristique	Pres.	Cond.
2620120	Tour de taille 75 à 120 cm	EC	1



CEINTURE EN CUIR

Ceinture réglable en cuir pleine peau, finition renforcée spéciale usage intensif.

STANLEY

Code	Longueur	Pres.	Cond.
2-93-211	Tour de taille 85 à 115 cm	SC	1



PORTE-PINCES, CISEAUX, CUTTERS

En cuir riveté et cousu, avec fentes de passage pour la ceinture. Pour pinces, sécateurs et autres petits outils.
Poche débouchée idéale pour les ciseaux ou pinces à bec long. Accès facile pour une utilisation fréquente.

OUTIFRANCE

Code	Caractéristique	Pres.	Cond.
2620093	90 x h. 220 mm	LS	1



PORTE-MESURE

Pour mesures roulantes de 2 à 5 m, avec fermeture par bouton pression.
Permet d'utiliser la mesure sans la sortir de l'étui. En cuir riveté, avec fentes de passage pour la ceinture.

OUTIFRANCE

Code	Caractéristique	Pres.	Cond.
2620091	110 x h. 180 mm	LS	1



PORTE-TELEPHONE OU APPAREIL PHOTO

En toile tissée, fermeture auto-agrippante, avec crochet de fixation à la ceinture.
Côtés élastiques pour s'adapter à tous les smartphones et appareils photo compacts.

OUTIFRANCE

Code	Caractéristique	Pres.	Cond.
2625305	80 x h. 160 mm	EC	1



POCHE A OUTILS - 3 COMPARTIMENTS

En toile tissée, rivetée, fermeture auto-agrippante, encoche de passage pour la ceinture.
Pour conserver à portée de main les outils que vous utilisez souvent.

OUTIFRANCE

Code	Caractéristique	Pres.	Cond.
2625323	110 x h. 230 mm	EC	1



PORTE-OUTILS

En cuir riveté, avec fentes de passage pour la ceinture.
Pour garder à portée de main plusieurs petits outils.

OUTIFRANCE

Code	Caractéristique	Pres.	Cond.
2620095	110 x h. 180 mm	LS	1



PORTE-MARTEAUX

Pour marteaux, massettes, maillets ou hachettes.
En nylon avec anse métallique rivetée et rabat pour le passage de la ceinture.
Idéal pour maçons, couvreurs et charpentiers.

OUTIFRANCE

Code	Caractéristique	Pres.	Cond.
2625100	120 x h. 220 mm - Support fixe	LS	1



PORTE-MARTEAUX

Pour marteaux, massettes, maillets ou hachettes.
En cuir avec anse métallique rivetée.
Fentes de passage pour la ceinture. Idéal pour maçons, couvreurs et charpentiers.

OUTIFRANCE

Code	Caractéristique	Pres.	Cond.
2620086	110 x h. 170 mm - Support fixe	EC	1
2620080	110 x h. 170 mm - Support orientable	EC	1



POCHE A CLOUS

En toile tissée, rivetée, avec large rabat pour le passage de la ceinture.
Idéale pour garder sa visserie ou quelques outils à portée de main.

OUTIFRANCE

Code	Caractéristique	Pres.	Cond.
2625200	160 x h. 200 mm	LS	1



POCHE A CLOUS

En cuir souple cousu et riveté. Avec large rabat pour le passage de la ceinture. Idéale pour garder sa visserie ou quelques outils à portée de main.

OUTIFRANCE

Code	Caractéristique	Pres.	Cond.
2620026	150 x h. 220 mm	LS	1

CEINTURE A CLOUS - 2 COMPARTIMENTS

En cuir riveté et cousu. Avec ceinture nylon ajustable et anse nylon pour marteaux. Idéale pour garder sa visserie à portée de main.

OUTIFRANCE

Code	Caractéristique	Pres.	Cond.
2620020	360 x h. 240 mm - Tour de taille maxi 115 cm	EC	1

CEINTURE A CLOUS / OUTILS - 2 COMPARTIMENTS

En cuir riveté et cousu. Poches à soufflet grande capacité. Avec ceinture nylon ajustable et anse en cuir pour marteaux. Idéale pour garder sa visserie et quelques outils à portée de main.

TECHMAN

Code	Caractéristique	Pres.	Cond.
2620025	340 x h. 240 mm - Tour de taille maxi 110 cm	LS	1

POCHE A OUTILS - 2 COMPARTIMENTS

En toile tissée, rivetée, avec large rabat pour le passage de la ceinture. Composée de 2 compartiments.

TECHMAN

Code	Caractéristique	Pres.	Cond.
2624511	220 x h. 270 mm	LS	1

POCHE A OUTILS - 4 COMPARTIMENTS

Renforcé avec rivets métal pour une plus grande durabilité. 2 poches sur les côtés pour les outils à usage régulier. Grande poche centrale. Double couture. Toile 600 x 600 deniers très résistante.

STANLEY

Code	Caractéristique	Pres.	Cond.
1-93-329	160 x h. 240 mm	V	1

POCHE A OUTILS - 6 COMPARTIMENTS

En polyester cousu, avec rabat a pression pour fixation à la ceinture. Composée d'une poche de taille moyenne, de 3 poches fines, de 2 logements pour tournevis, crayons, craies, d'une anse nylon pour marteaux, massettes, maillets, hachettes, et d'une sangle à crochet métallique permettant d'accrocher des rouleaux adhésifs par exemple. 6 compartiments au total.

**ToolPack
TOOL ORGANIZERS**

Code	Ref.	Caractéristique	Pres.	Cond.
2620210	360.052	150 x h. 260 mm	V	1

POCHE A OUTILS - 8 COMPARTIMENTS

En cuir très épais, poches ourlées, surpiquée et rivetées. Avec large rabat pour le passage de la ceinture. Composée d'une poche large, d'une poche moyenne, de 2 poches fines, de 4 logements pour tournevis, crayons, craies, de 2 anses cuir pour marteaux, massettes, maillets, hachettes, et d'un crochet métallique pour mesures roulantes. 8 compartiments au total.

OUTIFRANCE

Code	Caractéristique	Pres.	Cond.
2620010	240 x h. 270 mm	EC	1

POCHE A OUTILS - 10 COMPARTIMENTS

En polyester, poches ourlées et rivetées très résistantes, avec large rabat pour le passage de toutes ceintures. Composée d'une très grande poche, de 2 poches de taille moyenne, de 2 poches fines, d'une poche frontale pour clous ou visserie, de 4 logements pour tournevis, crayons, craies, de 2 anses métalliques pour marteaux, massettes, maillets, hachettes. 10 compartiments au total.

OUTIFRANCE

Code	Caractéristique	Pres.	Cond.
2620185	260 x h. 340 mm	LS	1

CEINTURE A OUTILS - 5 COMPARTIMENTS

En nylon cousu et riveté, avec ceinture nylon ajustable. Composée d'une grande poche, d'une poche moyenne, d'une poche fine, de 2 logements pour tournevis, crayons, craies, d'une anse nylon pour marteaux, massettes, maillets, hachettes, et d'un crochet métallique pour mesures roulantes. 5 compartiments au total.

OUTIFRANCE

Code	Caractéristique	Pres.	Cond.
2624105	280 x h. 230 mm - Tour de taille maxi 120 cm	LS	1

CEINTURE A OUTILS - 5 COMPARTIMENTS

En cuir très épais, poches ourlées, surpiquée et rivetées. Avec ceinture nylon ajustable. Composée d'une poche large, d'une poche moyenne, d'une poche fine, de 2 logements pour tournevis, crayons, craies, d'une anse cuir pour marteaux, massettes, maillets, hachettes, et d'un crochet métallique pour mesures roulantes. 5 compartiments au total.

OUTIFRANCE

Code	Caractéristique	Pres.	Cond.
2620030	230 x h. 200 mm - Tour de taille maxi 120 cm	EC	1





CEINTURE A OUTILS PRO- 5 COMPARTIMENTS

TECHMAN

En cuir très épais, poches ourlées, surpiquée et rivetées très résistantes. Avec large ceinture nylon ajustable. Composée d'une poche large, d'une poche moyenne, d'une poche fine, de 2 logements pour tournevis, crayons, craies, d'une anse métallique pour marteaux, massettes, maillets, hachettes, et d'un crochet métallique pour mesures roulantes. 5 compartiments au total.

Code	Caractéristique	Pres.	Cond.
2620035	230 x h. 220 mm - Tour de taille maxi 110 cm	LS	1



CEINTURE A OUTILS - 7 COMPARTIMENTS

ToolPack
TOOL ORGANIZERS

En polyester cousu et riveté. Avec ceinture nylon ajustable. Composée d'une très grande poche avec élastiques de maintien, d'une poche de taille moyenne, de 2 petites poches, de 3 logements pour tournevis, crayons, craies, d'une anse nylon pour marteaux, massettes, maillets hachettes, d'une sangle à crochet métallique permettant d'accrocher des rouleaux adhésifs par exemple. 7 compartiments au total.

Code	Ref.	Caractéristique	Pres.	Cond.
2620200	360.054	200 x h. 300 mm - Tour de taille maxi 135 cm	V	1



CEINTURE A OUTILS - 11 COMPARTIMENTS

TECHMAN

En polyester, poches ourlées et rivetées très résistantes, avec ceinture nylon ajustable. Composée de 2 grandes poches, de 2 poches de taille moyenne, de 2 poches fines, d'une poche frontale pour clous ou visserie, de 4 logements pour tournevis, crayons, craies, de 2 anses métalliques pour marteaux, massettes, maillets, hachettes. 11 compartiments au total.

Code	Caractéristique	Pres.	Cond.
2624125	540 x h. 240 mm - Tour de taille maxi 120 cm	LS	1



CEINTURE A OUTILS - 11 COMPARTIMENTS

OUTIFRANCE

En cuir très épais, poches ourlées, surpiquée et rivetées. Avec ceinture nylon ajustable. Composée de 2 poches larges, de 2 poches moyennes, de 2 poches fines, d'une petite poche débouchée, de 4 logements pour tournevis, crayons, craies, de 2 anses en cuir pour marteaux, massettes, maillets, hachettes, et d'un crochet métallique pour mesures roulantes. 11 compartiments au total.

Code	Caractéristique	Pres.	Cond.
2620040	500 x h. 200 mm - Tour de taille maxi 130 cm	EC	1



CEINTURE A OUTILS PRO - 11 COMPARTIMENTS

TECHMAN

En cuir gras tanné très épais (2 mm), poches ourlées, surpiquée et rivetées très résistantes. Ceinture en cuir avec boucle métallique. Composée de 2 poches larges, de 3 poches moyennes, de 2 poches fines, de 4 logements pour tournevis, crayons, craies, et de 2 anses métalliques pour marteaux, massettes, maillets, hachettes. 11 compartiments au total.

Code	Caractéristique	Pres.	Cond.
2620043	550 x h. 260 mm - Tour de taille maxi 105 cm	LS	1



CEINTURE A OUTILS MATELASSEE ET MODULABLE 18 COMPARTIMENTS

OUTIFRANCE

En polyester, poches ourlées et rivetées très résistantes. Ceinture détachable avec boucle métallique équipée d'un coussin confortable. Rangement composé de 2 très grandes poches, de 2 poches de taille moyenne, de 4 poches fines, de 2 poches frontales pour clous ou visserie, de 8 logements pour tournevis, crayons, craies, d'une anse métallique pour marteaux, massettes, hachettes, et d'une encoche métallique pour mètres roulants. 18 compartiments au total.

Code	Caractéristique	Pres.	Cond.
2620190	2 poches 250 x h. 300 mm - Tour de taille maxi 130 cm	LS	1



CEINTURE A OUTILS - 22 COMPARTIMENTS

ToolPack
TOOL ORGANIZERS

En polyester cousu et riveté. Avec ceinture nylon ajustable. Composée de 4 grandes poches, de 2 poches de taille moyenne, de 6 poches fines, de 10 logements pour tournevis, crayons, craies, de anses nylon pour marteaux, massettes, maillets, hachettes, et d'une encoche pour mesures roulantes. 22 compartiments au total.

Code	Ref.	Dimensions	Pres.	Cond.
2620205	360.056	2 poches 200 x h. 280 mm - Tour de taille maxi 135 cm	EC	1



TROUSSE A OUTILS - 15 COMPARTIMENTS

OUTIFRANCE

En toile renforcée, Composée de 15 compartiments. Idéale pour ranger clés, tournevis, forets, etc.

Code	Dimensions	Pres.	Cond.
2620045	620 x h. 320 mm	EC	1



TROUSSE A OUTILS - 27 COMPARTIMENTS

ToolPack
TOOL ORGANIZERS

En polyester, Composée de 27 compartiments de tailles différentes. Idéale pour ranger le petit outillage : clés, tournevis, crayons, pinces, marqueurs, douilles, etc.

Code	Ref.	Dimensions	Pres.	Cond.
2620215	360.062	670 x h. 360 mm	V	1



SAC A OUTILS

En polyester, avec fond renforcé. Equipé de poignées et d'une sangle de transport.
Composé de 29 compartiments de stockage de taille différente (intérieurs et extérieurs).
Compartiment principal à grande ouverture.



Code	Ref.	Dimensions	Pres.	Cond.
2620220	360.024	330 x 250 x h. 250 mm	V	1



SACOCHE SOUPLE

Sacoches souple légère et solide résistant à l'usure.
Ouverture large avec zip sur le dessus et poches pour organiser ses outils. Anse de transport molletonnée.



Code	Dimensions	Pres.	Cond.
10503820	440 x 190 x h. 285 mm	LS	1



SAC A OUTILS FATMAX

Sac en toile 600 x 600 deniers, avec base rigide résistant à l'eau.
Structure métallique pour une ouverture et un accès optimal. Nombreux compartiments intérieurs et extérieurs.
Poignée surpiquée et renforcée avec enveloppe caoutchoutée. Sangle bandoulière robuste et résistante.



Code	Dimensions	Pres.	Cond.
1-93-950	490 x 100 x h. 260 mm	V	1



SAC A OUTILS FATMAX SEMI-RIGIDE

Nouveau design avec structure volumineuse permettant un accès facile aux outils.
Conception rigide pour un maintien du volume et de la forme du sac.
Rangements verticaux améliorant la visibilité et l'accès aux outils et aux petites pièces.
Poches de rangement dédiés pour les mesures, les rubans adhésifs... Compartiment fermé pour porte-embouts.
Sangle d'épaule rembourrée et réglable, poignée en caoutchouc pour un transport plus confortable des charges lourdes.
Base rigide résistante à l'humidité et à la poussière. Revêtement 600 X 600 deniers.



Code	Dimensions	Pres.	Cond.
FMST1-71180	500 x 290 x h. 300 mm	V	1



SAC A OUTILS FATMAX SEMI-RIGIDE LARGE

Nouveau design avec structure volumineuse permettant un accès facile aux outils.
Rangements verticaux améliorant la visibilité et l'accès aux outils et aux petites pièces.
Sangle d'épaule rembourrée et réglable, poignée en caoutchouc pour un transport plus confortable des charges lourdes.
Base rigide résistante à l'humidité et à la poussière. Revêtement 600 X 600 deniers.



Code	Dimensions	Pres.	Cond.
FMST1-70749	500 x 310 x h. 330 mm	V	1



SAC A OUTILS RIGIDE

Structure rigide en plastique avec poignée métallique gainée et sangle de transport.
Double fond permettant le rangement d'ordinateurs, agendas ou cahiers de maintenance.
Nombreux rangements verticaux très pratiques pour accéder aux outils les plus utilisés sans vider entièrement le sac.
Large rabat de fermeture. Deux sangles à scratch permettent de glisser les outils longs tels que les scies, les niveaux, les coupe-boulons, les serre-joints, ...



Code	Caractéristiques	Dimensions	Poids	Pres.	Cond.
2620180	En polyester	420 x 300 x h. 300 mm	3 kg	B	1



SAC A OUTILS RIGIDE

Conception rigide pour un maintien du volume et de la forme du sac. Multi-compartiments.
Sangle bandoulière robuste et résistante. Base rigide résistant à l'eau.



Code	Dimensions	Pres.	Cond.
1-96-193	447 x 262 x h. 251 mm	V	1



CARTABLE A OUTILS ET DOCUMENTS

En polyester, composé de 27 compartiments. Avec sangle et poignée de transport.
Permet de ranger un grand nombre d'outils avec un faible encombrement.
Idéal pour les agents de maintenance.



Code	Ref.	Dimensions	Pres.	Cond.
2620225	360.042	400 x 140 x h. 310 mm	V	1





SAC A DOS PORTE-OUTILS A OUVERTURE COMPLETE

En polyester très résistant, coutures renforcées, avec 2 grands compartiments à ouverture complète, chacun équipé de nombreux rangements (élastiques et poches à soufflets).
3ème compartiment sur l'avant pour le rangement de documents ou ordinateur portable.
Intercalaire amovible avec poches à soufflets des deux côtés pour les outils les plus utilisés.

OUTIFRANCE

Code	Dimensions	Pres.	Cond.
2620105	320 x 250 x h. 450 mm	V	1



SAC A DOS PORTE-OUTILS A BANDES REFLECHISSANTES

Sac en polyester à coutures renforcées, équipé de bandes fluo réfléchissantes pour la visibilité et la sécurité.
Très grand compartiment principal, nombreuses poches et encoches pour le rangement de tous types d'outils.
Fond renforcé en caoutchouc pour une grande résistance. Bretelles réglables et rembourrées pour le confort.

ToolPack
TOOL ORGANIZERS

Code	Ref.	Dimensions	Pres.	Cond.
2620236	362.089	370 x 160 x h. 430 mm	V	2



SAC A DOS PORTE-OUTILS

Matière réfléchissante située sur la face avant du sac à dos et sur chaque sangle en cas d'utilisation nocturne.
Premier compartiment intérieur matelassé équipé d'une sangle velcro pour ranger documents, ordinateurs, tablettes, etc.
Second compartiment intérieur plus large avec élément amovible conçu spécialement pour le rangement vertical des outils.
Large pochette extérieure avant avec fermeture éclair et pochette spéciale pour mobile. Base souple renforcée.
Toile polyester 600 X600 deniers. Dos du sac entièrement renforcé par de la mousse préformée et sangles confortables et ajustables.

STANLEY

Code	Dimensions	Pres.	Cond.
1-75-777	350 x 160 x h. 440 mm	V	1



SAC A DOS PORTE-OUTILS FATMAX

Pour transporter les outils de façon pratique et sécurisé. Porte-outils amovible.
Sac renforcé, reste debout en état ouvert ou fermé. Dos et sangles d'épaules matelassés.
Compartiment séparé pour un ordinateur portable ou pour des outils électriques.
L'extérieur du sac est aussi équipé de sangles et de compartiments.
Double fermeture à zip. Base rigide résistante à l'eau. Livré sans outils.

STANLEY

Code	Dimensions	Pres.	Cond.
1-95-611	360 x 200 x h. 500 mm	V	1



SAC A DOS PORTE-OUTILS FATMAX A ROULETTES

Sac à dos pour transporter les outils sans effort. Poignée de transport télescopique.
Roues robustes et maniables sur sol rugueux. Nylon ultra résistant 600 x 600 deniers.
Sac renforcé, reste debout en état ouvert ou fermé pour un accès permanent aux outils.
Dos et sangles épaules matelassés. Multiples poches externes et internes pour les petites pièces.

STANLEY

Code	Dimensions	Pres.	Cond.
1-79-215	360 x 230 x h. 540 mm	V	1



BOÎTE A OUTILS ACIER

Corps en acier laqué. Poignées longues permettant de rattraper une charge mal équilibrée.
Ouverture complète permettant l'accès aux 5 compartiments simultanément.
Possibilité de fermeture par cadenas.

OUTIFRANCE

Code	Dimensions	Pres.	Cond.
7401005	430 x 200 x h. 200 mm	V	1
7401010	530 x 200 x h. 200 mm	V	1



BOÎTE A OUTILS ACIER BRUT

Boîte tout acier protégée par un verni époxy cuit au four incolore pour une finition aspect brut aux soudures apparentes avec une résistance à la corrosion durable.
Poignées longues permettant de rattraper une charge mal équilibrée.
Ouverture complète permettant l'accès aux 5 compartiments simultanément. Possibilité de fermeture par cadenas.

TECHMAN

Code	Dimensions	Pres.	Cond.
7401006	430 x 200 x h. 200 mm	V	1



BOÎTES A OUTILS A ETAGE COULISSANT

En polypro. Avec étage intermédiaire coulissant à compartiments.
Crochets de fermeture plastique. Couvercle cadennassable.

Tayg

Code	Ref.	Equipement	Dimensions	Pres.	Cond.
8910009	121005	1 étage	310 x 160 x h. 130 mm	V	10
8910010	125003	1 étage + 1 organisateur	400 x 206 x h. 188 mm	V	6



BOÎTE A OUTILS AVEC COUVERCLE A COMPARTIMENTS

En polypro. Avec baladeur à outils.
Deux organisateurs à compartiments intégrés dans le couvercle. Crochet de fermeture plastique.

Tayg

Code	Ref.	Dimensions	Pres.	Cond.
8910011	111006	356 x 192 x h. 150 mm	V	6



BOÎTE A OUTILS AVEC COUVERCLE A COMPARTIMENTS

En polypro. Avec baladeur à outils et organisateur à compartiments.
Deux organisateurs à compartiments intégrés dans le couvercle. Deux crochets de fermeture métalliques.
Couvercle cadénassable.



Code	Ref.	Dimensions	Pres.	Cond.
8910018	118005	580 x 290 x h. 290 mm	V	3



BOÎTES A OUTILS INCASSABLES

En polypro incassable, charnière renforcée. Avec baladeur à outils et/ou organisateur à compartiments.
Deux crochets de fermeture plastique. Poignée longue qui permet de rattraper une charge mal équilibrée et qui verrouille la caisse quand elle est levée.
Couvercle cadénassable.



Code	Ref.	Équipement	Dimensions	Pres.	Cond.
8910019	130007	1 baladeur	445 x 235 x h. 230 mm	V	6
8910020	132001	1 baladeur	480 x 258 x h. 255 mm	V	3
8910030	133008	1 baladeur + 1 organisateur	480 x 258 x h. 255 mm	V	3
8910035	135002	2 baladeurs + 1 organisateur	580 x 285 x h. 290 mm	V	3
8910060	149009	Sangle de transport		LS	6



BOÎTE A OUTILS POIGNEE ALUMINIUM

En polypro. Avec baladeur à outils. 2 crochets de fermetures métalliques.
Poignée alu toute longueur qui permet de rattraper une charge mal équilibrée et qui verrouille la caisse quand elle est levée.
Couvercle avec organisateur modulable (10 cloisons pour créer jusqu'à 13 compartiments). Caisse cadénassable.



Code	Ref.	Dimensions	Pres.	Cond.
8910182	163005	450 x 285 x h. 250 mm	V	3



BOÎTES A OUTILS POIGNEE ALUMINIUM

En polypro. Avec baladeur à outils. 2 crochets de fermetures métalliques.
Poignée alu toute longueur qui permet de rattraper une charge mal équilibrée et qui verrouille la caisse quand elle est levée.
2 organisateurs à compartiments fixes logeables dans le couvercle.
Caisse cadénassable.



Code	Ref.	Équipement	Dimensions	Pres.	Cond.
8910184	165009	2 organisateurs 9 comp. 190 x 150 x h. 40 mm	500 x 295 x h. 270 mm	V	3
8910186	167003	2 organisateurs 10 comp. 260 x 190 x h. 40 mm	600 x 305 x h. 295 mm	V	3



BOITE A OUTILS "TROPHY 2"

Boîte en polypro. Grande contenance.
Longue poignée en aluminium permettant de rattraper une charge mal équilibrée.
Baladeur à outils et organisateur à 12 compartiments sur le couvercle.
Crochets de fermeture métalliques cadénassables. Protections antichocs sur la base.



Code	Dimensions	Pres.	Cond.
8910190	600 x 360 x h. 350 mm	V	4



BOÎTE A OUTILS DE CHANTIER

En polypro incassable.
Avec organisateur à compartiments modulables 490 x 250 x h. 75 mm (12 cloisons pour créer jusqu'à 16 compartiments).
Crochets de fermetures métalliques surdimensionnés et cadénassables.
Poignée alu toute longueur qui permet de rattraper une charge mal équilibrée et qui verrouille la caisse quand elle est levée.



Code	Ref.	Dimensions	Pres.	Cond.
8910188	173004	650 x 300 x h. 295 mm	V	3



BOÎTE A OUTILS ULTRA LONGUE 750 MM

Caisse indestructible conçue pour subir des mauvais traitements.
En ABS ultra résistant aux chocs et aux températures extrêmes.
Organisateurs sur le couvercle, compartiments latéraux, baladeur à outils, fermetures métalliques.
Poignée confortable bi-matière, cadénassable.
Compartiment principal de 620 mm idéal pour stocker les scies, niveaux, et autres outils longs.



Code	Dimensions	Pres.	Cond.
10503817	750 x 350 x h. 300 mm	V	4



BOÎTE A OUTILS TOUCHLATCH

Système TOUCHLATCH : ouverture et fermeture de la boîte à une seule main.
Structure robuste avec large capacité de rangement. Plateau intérieur porte outils amovible.
Rainure en "V" sur le couvercle pour coupe d'appoint.
Cadenassable.



Code	Dimensions	Pres.	Cond.
1-97-510	605 x 287 x h. 287 mm	V	3





BOÎTE A OUTILS TOUCHLATCH PROFILEE

STANLEY.

Système TOUCHLATCH : ouverture et fermeture de la boîte à une seule main.
Structure robuste avec large capacité de rangement.
Plateau porte-outils mobile pour adapter la capacité de rangement selon la taille des outils.
2 organisateurs sur le couvercle. Large poignée antidérapante.

Code	Dimensions	Pres.	Cond.
1-79-216	394 x 220 x h. 162 mm	V	6
1-79-217	486 x 266 x h. 236 mm	V	6



BOÎTE A OUTILS BATI PRO

STANLEY.

Caisse polypro haute résistance aux chocs. 2 organisateurs à compartiments intégrés dans le couvercle.
Crochets de fermeture métalliques. Poignée articulée. Plateau porte-outils amovibles.
Cadenassables pour les références 1-92-066 et 1-92-067.

Code	Dimensions	Pres.	Cond.
1-92-065	411 x 185 x h. 199 mm	V	6
1-92-066	489 x 248 x h. 260 mm	V	6
1-92-067	610 x 270 x h. 284 mm	V	3



BOÎTE A OUTILS AVEC ORGANISEUR "CLICK & CONNECT"

STANLEY.

Boîte à outils en polypro léger et résistant. 2 organisateurs à compartiments sur le couvercle.
Loquet d'ouverture et de fermeture à double accès permettant d'ouvrir le couvercle d'un côté, de l'autre ou de le retirer complètement. Livrée avec un organisateur à couvercle transparent pour une bonne visibilité des outils, intercalaires intérieurs modulables pour ranger petites et grandes pièces.
Possibilité d'empiler plusieurs organisateurs sous la boîte "CLICK & CONNECT" grâce aux attaches latérales.

Code	Caractéristiques	Dimensions	Pres.	Cond.
STST1-71962	Boîte à outils + organisateur	507 x 310 x h. 247 mm	V	2
STST1-71983	Organisateur	507 x 310 x h. 90 mm	V	4



BOÎTE A OUTILS 66CM

STANLEY.

En polypro très résistant. Compartiment pour niveau 60 cm sur le couvercle. Poignée pliable à grip souple.
Crochets de fermeture métalliques verrouillables par cadenas. Large baladeur pour les outils souvent utilisés.

Code	Caractéristiques	Dimensions	Pres.	Cond.
1-92-850		659 x 272 x h. 260 mm	V	1



BOÎTE A OUTILS "PRO"

STANLEY.

Structure polypro haute résistance aux chocs et aux solvants. Grande capacité de rangement.
Embout de protection aux 4 angles. Plateau porte-outils intégré. Sangle de maintien d'outils dans le couvercle.
Poignée aluminium. Larges crochets de fermeture métalliques.

Code	Dimensions	Pres.	Cond.
1-92-251	505 x 269 x h. 276 mm	V	6
1-92-258	651 x 269 x h. 276 mm	V	6



BOÎTE A OUTILS ETANCHE

STANLEY.

Structure en polypro très robuste. Joint d'étanchéité pour une résistante à l'eau (IP53).
Grande capacité de rangement, idéale pour les outils et accessoires de grand volume.
Rainure en "V" sur le couvercle pour coupes d'appoint. Poignée bi-matière.
Crochets de fermeture métalliques. Cadenassable.

Code	Dimensions	Pres.	Cond.
1-94-749	584 x 267 x h. 305 mm	V	3
1-93-935	710 x 285 x h. 308 mm	V	3



BOÎTE A OUTILS BI-MATIERE

STANLEY.

Structure bi-matière métal + polypropylène.
Axe de charnière métal en une seule pièce sur toute la longueur du couvercle.
Couvercle avec rainure en "V" pour coupes d'appoint.
Plateau baladeur 3/4. Crochets de fermeture métalliques cadennassables. Poignée bi-matière.

Code	Dimensions	Pres.	Cond.
1-95-612	497 x 293 x h. 222 mm	V	4
1-95-613	584 x 293 x h. 222 mm	V	4
1-95-614	662 x 293 x h. 222 mm	V	4

Finition galvanisée

1-95-618	497 x 293 x h. 222 mm	V	4
----------	-----------------------	---	---



BOÎTE A OUTILS BI-MATIERE FATMAX

STANLEY.

Structure bi-matière métal + polypropylène.
Axe de charnière métal en une seule pièce sur toute la longueur du couvercle.
Couvercle avec rainure en "V" pour coupes d'appoint. Plateau baladeur 3/4 et système de rangement vertical.
Crochets de fermeture métalliques cadennassables. Poignée bi-matière.

Code	Dimensions	Pres.	Cond.
1-95-615	497 x 293 x h. 295 mm	V	3
1-95-616	584 x 293 x h. 295 mm	V	3
1-95-617	662 x 293 x h. 295 mm	V	3





VALISE DE MAINTENANCE

Valise en aluminium. Grande capacité de chargement. Equipée d'un panneau porte-outils amovible. Crochets de fermeture métalliques avec verrouillage à clés.



Code	Dimensions	Pres.	Cond.
8910101	450 x 330 x h. 160 mm	V	1

VALISE DE MAINTENANCE PRO

Valise en aluminium avec angles et arrêtes renforcées. Equipée de 2 plateaux intercalaires avec trousse, pochettes et élastiques pour le rangement d'outils. Un des plateaux est riveté sur la valise, l'autre est amovible et se glisse dans le couvercle. Le fond de la valise est compartimentable. Crochets de fermeture métalliques avec verrouillage à clés.



Code	Dimensions	Pres.	Cond.
8910102	510 x 365 x h. 200 mm	V	1

MALLETTE DE RANGEMENT POUR ELECTRO

En polypro très résistant. Couvercle avec organisateur à compartiments modulables intégré. Livré avec 20 cloisons pour créer jusqu'à 24 compartiments. Intérieur avec fond en mousse.



Code	Ref.	Dimensions	Pres.	Cond.
8910048	143557	401 x 352 x h. 156 mm	V	6

CAISSE DE RANGEMENT ACIER POUR ELECTRO

Caisse en acier, finition époxy. Avec poignée de transport et deux crochets de fermeture.



Code	Dimensions	Poids	Pres.	Cond.
7401001	400 x 210 x h. 100 mm - pour perceuse	2 kg	V	1
7401002	420 x 220 x h. 130 mm - pour meuleuse Ø 115 et 125 mm	2,5 kg	V	1
7401003	600 x 300 x h. 140 mm - pour meuleuse Ø 230 mm	3,5 kg	V	1

CAISSE A OUTILS - 11 PIECES

Boîte à outils avec étage (310 x 160 x 130 mm)

Composition :

- 1 marteau de menuisier 20 mm
- 1 pince coupante corde à piano 180 mm
- 1 jeu de 5 lames de cutter
- 1 pince multiprise 250 mm
- 1 tenaille russe 220 mm
- 4 tournevis (2 plats, 1 Philips, 1 testeur)
- 1 mesure 2 m
- 1 cutter 9,5 mm



Code	Composition	Pres.	Cond.
8910711	11 pièces	V	1

CAISSE A OUTILS - 17 PIECES

Boîte à outils avec étage et coffret de rangement (400 x 206 x 180 mm)

Composition :

- 1 marteau de menuisier 20 mm
- 1 scie passe partout avec lame métal
- 1 niveau torpedo 230 mm
- 1 vrille 3 mm
- 1 pince multiprise 250 mm
- 1 cutter 18 mm
- 1 clé à molette 150 mm
- 5 rubans adhésifs multi-couleur
- 1 pince universelle 160 mm
- 1 mesure 3 m
- 3 tournevis (2 plats, 1 philips)



Code	Composition	Pres.	Cond.
7401018	17 pièces	V	1

CAISSE A OUTILS - 23 PIECES

Boîte à outils avec étage et coffret de rangement (400 x 200 x 180 mm)

Composition :

- 1 marteau de menuisier 20 mm
- 1 mesure 3 m
- 8 clés mâles 6 pans (1,5 à 6 mm)
- 1 pince multiprise 250 mm
- 5 tournevis (3 plats, 2 philips)
- 1 cutter 18 mm
- 6 clés double fourche (6 à 17 mm)



Code	Composition	Pres.	Cond.
8911022	23 pièces	V	1

CAISSE A OUTILS - 28 PIECES

Boîte à outils avec étage et coffret de rangement (480 x 258 x 250 mm)

Composition :

- 1 marteau de menuisier 22mm
- 1 tenaille russe 220 mm
- 1 mesure 3 m
- 3 tournevis (2 plats, 1 Philips)
- 1 pince multiprise 250 mm
- 1 scie métaux
- 1 burette de dégrissant 100 ml
- 6 clés double fourche (6 à 17 mm)
- 1 pince universelle 160 mm
- 1 cutter 18 mm
- 1 paire de gants de manutention
- 10 clés mâles 6 pans (1,5 à 10 mm)



Code	Composition	Pres.	Cond.
7401029	28 pièces	V	1





CAISSE A OUTILS - 46 PIECES

Boîte à outils avec étage et coffret de rangement (480 x 258 x 250 mm)

- 1 marteau de menuisier 22 mm
- 1 tenaille russe 220 mm
- 1 paire de ciseaux
- 10 clés mâles 6 pans (1,5 à 10 mm)
- 1 râpe 1/2 ronde bâtarde 200 mm
- 2 presses 100 mm
- 1 mesure 3m
- 1 pince multiprise 250 mm
- 1 scie métaux
- 5 tournevis (2 plats, 3 Pozidriv)
- 1 clé à molette 250 mm
- 1 ciseau à bois 20 mm
- 1 rouleau de téflon
- 1 paire de gants de manutention

OUTIFRANCE

- 1 pince universelle 160 mm
- 1 cutter 18 mm
- 8 clés double fourche (6 à 22 mm)
- 1 lime 1/2 ronde 1/2 douce 200 mm
- 2 vrilles (3 et 5 mm)
- 5 rubans adhésifs multi-couleur

Code	Composition	Pres.	Cond.
7401047	46 pièces	V	1



CAISSE A OUTILS - 56 PIECES

Boîte à outils avec étage et 2 coffrets de rangement (580 x 285 x 290 mm)

Composition :

- 1 marteau menuisier 25 mm
- 1 tenaille russe 220 mm
- 6 clés à pipe débouchées (8 à 17 mm)
- 7 tournevis (4 plats, 2 philips, 1 testeur)
- 1 lime ronde 1/2 douce 200 mm
- 1 cutter 18 mm
- 1 burette de dégrissant 100 ml
- 1 pince multiprise 250 mm
- 1 clé à molette 250 mm
- 7 clés mâles 6 pans (1,5 à 6 mm)
- 1 ciseau à bois 20 mm
- 1 tiers point régulier 175 mm
- 1 mesure 3m
- 1 brosse métallique
- 1 pince coupante corde à piano 180 mm
- 8 clés mixtes (8 à 19 mm)
- 7 clés Torx (T10 à T40)
- 1 lime 1/2 ronde 1/2 douce 200 mm
- 1 scie à métaux
- 2 presses 75 mm
- 5 rubans adhésifs multi-couleur

OUTIFRANCE

Code	Composition	Pres.	Cond.
8900056	56 pièces	V	1

BACS DE RANGEMENT A BEC

Bacs en polypropylène empilables.

Homologués pour utilisations alimentaires (n° 3904321/V).

Les 3 plus petits modèles peuvent être fixés au mur.

Tayg

Code	Ref.	Dimensions	Capacité	Pres.	Cond.
8910151	251023	170 x 100 x h. 80 mm	0,8 L	V	24
8910152	252020	236 x 160 x h. 130 mm	3,2 L	V	15
8910153	253027	336 x 160 x h. 130 mm	4,8 L	V	10
8910155	255021	336 x 216 x h. 200 mm	10,1 L	V	10
8910156	258022	500 x 303 x h. 200 mm	22,2 L	V	12

BACS DE RANGEMENT A BEC "KANGOUROU"

En polypropylène anti-choc. Accès facile grâce à l'ouverture avant.

Les modèles n°2 et n°3 peuvent être fixés au mur.

STANLEY

Code	Ref.	Dimensions	Capacité	Pres.	Cond.
1-92-713	n°2	108 x 191 x h. 73 mm	1 L	V	12
1-92-714	n°3	146 x 238 x h. 127 mm	4 L	V	12
1-92-715	n°4	200 x 327 x h. 156 mm	10 L	V	12
1-92-716	n°5	308 x 429 x h. 178 mm	21 L	V	8

BARRETTES DE FIXATION MURALE POUR BACS A BEC

Lot de 3 barrettes pour fixer au mur les bacs à bec Stanley et Outifrance jusqu'à 5 Litres.

STANLEY

Code	Désignation	Longueur totale	Capacité	Pres.	Cond.
1-95-804	Lot de 3 barrettes 237 mm	711 mm		R	10

BACS DE RANGEMENT A BEC PLIABLES

Bacs en polypropylène pliables et empilables.

Homologués pour utilisations alimentaires (n° 3904321/V).

Tayg

Code	Ref.	Dimensions	Capacité	Pres.	Cond.
8910170	204029	336 x 216 x h. 175 mm	8,5 L	V	11
8910172	206023	420 x 270 x h. 200 mm	15 L	V	11
8910174	209024	500 x 303 x h. 275 mm	30 L	V	8
8910176	210020	600 x 400 x h. 325 mm	55 L	V	6

COFFRE DE CHANTIER EN BOIS

En bois multiplis avec cornières de renfort en aluminium.

Poignées de transport latérales.

Livré avec un plateau porte-outils et une sangle de transport.

OUTIFRANCE

Code	Dimensions	Volume	Poids	Pres.	Cond.
0010300	670 x 320 x h. 330 mm	70 L	7 kg	V	1



COFFRE DE CHANTIER ACIER

Coffre en acier avec charnières renforcées.

Le rebord du bac de stockage dispose d'un triple pliage pour une excellente rigidité.

Le couvercle s'emboîte sur le bac pour une fermeture solide et étanche à la pluie.

Sangle de blocage d'ouverture du couvercle. Équipé d'un porte cadenas et de 2 poignées de transport.

Les 2 petits modèles peuvent recevoir le plateau porte-outils amovible.

OUTIFRANCÉ

Code	Dimensions	Volume	Poids	Pres.	Cond.
8910465	650 x 350 x h. 350 mm	79 L	10 kg	V	1
8910485	850 x 350 x h. 350 mm	104 L	13 kg	V	1
8910499	1000 x 500 x h. 400 mm	200 L	18 kg	V	1
Accessoires					
8910445	Plateau 450 x 290 x h. 80 mm pour coffres 650 / 850 mm		0,8 kg	V	1
8910456	Chariot pour coffre 650 mm		6 kg	V	1
8910458	Chariot pour coffre 850 mm		8 kg	V	1
8910459	Chariot pour coffre 1000 mm		10 kg	V	1



RANGEMENTS

COFFRE DE RANGEMENT ACIER BRUT

Design industriel pour ce coffre en acier avec couvercle équipé de 3 planches de bois 350 x 100 x 20 mm

lui donnant la fonction de tabouret. 4 roulettes pivotantes à bandage caoutchouc Ø 50 mm permettent de le déplacer facilement, sans endommager les sols fragiles. 2 des roulettes sont pourvues de frein pour l'immobiliser.

Grande rigidité du bac de stockage grâce au triple pliage du rebord. Couvercle s'emboîtant sur le bac pour une fermeture solide et étanche à la pluie. Possibilité de fermeture par cadenas pour sécuriser le contenu.

Sangle limitant l'ouverture. Poignées de transport. Verni époxy cuit au four pour une protection anti-corrosion durable, et incolore pour une finition aspect brute avec soudures apparentes.

TECHMAN

Code	Désignation	Dimensions	Volume	Poids	Pres.	Cond.
910461	Coffre acier	650 x 350 x h. 350 mm	79 L	10 kg	V	1
910462	Coffre acier avec planches et roulettes	650 x 350 x h. 450 mm	79 L	12 kg	V	1



COFFRE DE CHANTIER ROULANT

Coffre en polypro très résistant. 2 roues et poignée de transport télescopique.

2 baladeurs et de 5 papillons pour fixer des outils sous le couvercle.

Couvercle avec rainure pour coupes d'appoint. Possibilité de fermeture par cadenas.

Tagg

Code	Ref.	Dimensions	Volume	Poids	Pres.	Cond.
8910150	150005	675 x 472 x h. 416 mm	130 L	7,8 kg	V	1



COFFRE DE CHANTIER ROULANT XL

Coffre en polypro très résistant. 2 roues et poignée de transport télescopique.

2 baladeurs et 2 organisateurs. Couvercle avec rainure pour coupe d'appoint.

Possibilité de fermeture par cadenas.

Tagg

Code	Ref.	Dimensions	Volume	Poids	Pres.	Cond.
8910154	154003	775 x 472 x h. 493 mm	180 L	9,8 kg	V	1



COFFRE DE CHANTIER ROULANT PRO

Coffre avec large plateau porte-outils. Couvercle équipé de pattes de fixation pour scies et niveaux.

Couvercle avec rainure en V pour coupes d'appoint. Roues à bandage caoutchouc. Poignée coulissante.

Crochets de fermeture métalliques avec serrure intégrée.

STANLEY

Code	Dimensions	Volume	Poids	Pres.	Cond.
1-92-978	768 x 476 x h. 490 mm	91 L	9,5 kg	V	2
1-93-278	962 x 578 x h. 591 mm	190 L	14 kg	V	2





COFFRE DE CHANTIER ROULANT GALVANISE

STANLEY

Coffre métal galvanisé et polypro très résistant. Large plateau porte-outils.
Fermeture par larges crochets métalliques. Poignée télescopique à verrouillage 3 positions (longueur maxi déployée : 685 mm).
Roues grand diamètre tout terrain. Cadenassable.

Code	Dimensions	Volume	Poids	Pres.	Cond.
1-95-828	650 x 390 x h. 430 mm	63 L	8,5 kg	V	1



COFFRE DE CHANTIER PRO ETANCHE FATMAX

STANLEY

Equipé d'un plateau porte-outils, de nombreux rangements verticaux et de pattes de blocage pour outils sous le couvercle. Etanchéité parfaite norme IP54 grâce au joint périphérique.
Roues grand diamètre tout terrain. Poignée latérale arrière facilitant le soulèvement.
Couvercle avec rainure en V pour les coupes d'appoint. Poignée télescopique bi-matière.
Larges crochets de fermeture métalliques anti-corrosion. Serrure intégrée avec clés.

Code	Dimensions	Volume	Poids	Pres.	Cond.
1-94-850	910 x 516 x h. 431 mm	113 L	14 kg	V	1



SERVANTE A OUTILS

Tayg

En polypro très résistant, composée d'une boîte à outils avec baladeur porte-outils, deux organisateurs intégrés dans le couvercle, et d'un grand bac inférieur.
Poignée de traction repliable. Fermeture par cadenas possible.

Code	Ref.	Dimensions	Pres.	Cond.
8910210	157004	470 x 290 x h. 630 mm	V	1



SERVANTE CARBONE

STANLEY

Corps en matière synthétique très résistant. 3 éléments autonomes :
maxi boîte à outils avec organisateurs sur le couvercle + coffre de rangement électroportatif + carrousel rotatif.
Roues grand diamètre tout terrain. Poignée télescopique.
Crochets de fermeture métalliques.

Code	Dimensions	Volume	Poids	Pres.	Cond.
1-93-968	473 x 302 x h. 627 mm			V	2



SERVANTE MODULO 2 EN 1

STANLEY

En polypro résistant. Boîte à outil détachable.
Module inférieur comprenant 2 tiroirs et 1 bac à outils électroportatifs.
Clips latéraux pour relier les modules entre eux. 2 bacs à l'arrière pour le rangement des outils longs (scies, niveaux).
Roues de grand diamètre. Poignée télescopique en aluminium.

Code	Dimensions	Volume	Poids	Pres.	Cond.
STST1-70344	488 x 347 x h. 778 mm			V	2



SERVANTE BIMATIERE

STANLEY

Composée de d'une boîte à outils amovible avec plateau porte-outils et crochets de fermeture métalliques, d'un tiroir de 10 cm de profondeur monté sur glissière à roulement à billes, et d'un grand bac inférieur.
Système Cantilever pour un accès simultané à l'ensemble des compartiments.
Roues de grand diamètre. Poignée télescopique.

Code	Dimensions	Volume	Poids	Pres.	Cond.
1-95-621	568 x 389 x h. 730 mm			V	1



SERVANTE BIMATIERE PRO FATMAX

STANLEY

Composée de d'une boîte à outils amovible avec plateau porte-outils et crochets de fermeture métalliques, de 2 tiroirs de 10 cm de profondeur monté sur glissière à roulement à billes, et d'un grand bac inférieur.
Système Cantilever pour un accès simultané à l'ensemble des compartiments. Roues de grand diamètre.
Poignée télescopique.

Code	Dimensions	Volume	Poids	Pres.	Cond.
1-95-622	568 x 389 x h. 893 mm			V	1

SERVANTE CANTILEVER FATMAX

Se déploie sur l'arrière donnant accès à la totalité de son contenu sans démontage de ses éléments.
Composée d'une boîte à outils avec plateau amovible, d'un organisateur profond et compartimentable, et d'un grand bac inférieur.
Roues de grand diamètre. Poignée télescopique. Couverture avec rainure en V pour les coupes d'appoint.

STANLEY

Code	Dimensions	Volume	Poids	Pres.	Cond.
1-94-210	549 x 413 x h. 733 mm			V	1



RANGEMENT MODULAIRE TSTAK

Construisez votre propre colonne de rangement en choisissant et en clipsant les modules les mieux adaptés à votre métier! Le trolley ou la boîte à outils à poignée télescopique peuvent accueillir tous les modules.
Mallette électro avec plateau mousse modulable idéal pour les outils fragiles, les électroportatifs, les lasers.
Mallettes à tiroirs et organisateur pour ranger la visserie, les embouts, les douilles, les chevilles, les joints.
Mallette grand volume avec plateau amovible parfaite pour tous les outils à main.
Construction robuste en résine haute résistance. Grandes attaches métalliques. Modules cadencassables.

STANLEY

Code	Désignation	Dimensions	Volume	Pres.	Cond.
FMST1-72363	Trolley poignée télescopique			V	1
FMST1-75753	Boîte à outils poignée télescopique	512 x 435 x h. 990 mm		V	1
FMST1-71970	Organisateur à 7 casiers amovibles	440 x 332 x h. 145 mm	6,3 L	V	1
FMST1-71968	Mallette grand tiroir à 6 casiers amovibles	440 x 332 x h. 176 mm	9,5 L	V	1
FMST1-71969	Mallette 2 tiroirs à compartiments modulables	440 x 332 x h. 176 mm	8 L	V	1
FMST1-71966	Mallette électro plateau mousse	440 x 332 x h. 176 mm	13,5 L	V	1
FMST1-71981	Kit Mallette électro + mallette 2 tiroirs	440 x 332 x h. 502 mm	21,5 L	V	1
FMST1-71971	Mallette grand volume	440 x 332 x h. 326 mm	23 L	V	1



SERVANTE 3 PLATEAUX

En acier, finition peinture époxy. 4 roues pivotantes à bandage caoutchouc Ø 100 mm, dont 2 avec frein.
Hauteur du plateau intermédiaire réglable. Support pour rouleau de papier essuie-tout.
En option, barre support pour 4 bacs à bec 0,8L dimensions 170 x 100 x h. 80 mm.

OUTIFRANCE

Code	Désignation	Dimensions	Pres.	Cond.
8910520	Servante 3 plateaux	700 x 450 x h. 790 mm	V	1
8910522	Barre support seule	440 x 60 mm	V	1
8910525	Barre support + 4 bacs à bec 0,8L		V	1

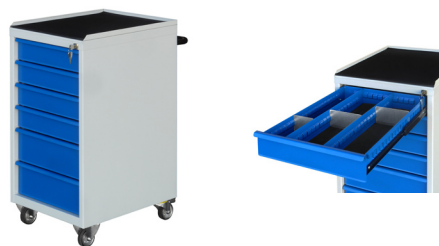


SERVANTE INDUSTRIE 6 TIROIRS

Servante tout acier, finition peinture époxy avec tapis rainuré en caoutchouc.
4 roues à bandage caoutchouc Ø 80 mm. 2 roues fixes et 2 pivotantes avec frein.
Tiroirs montés sur doubles glissières à billes (ouverture facile et complète).
4 tiroirs (dimensions utiles) : 505 x 400 x h. 80 mm. 2 tiroirs : 505 x 400 x h. 140 mm.
1er tiroir équipé d'un tapis caoutchouc et de cloisons modulables pour créer jusqu'à 6 compartiments. Verrouillage à clé centralisé.

OUTIFRANCE

Code	Dimensions	Pres.	Cond.
0018107	485 x 590 x h. 930 mm	V	1



SERVANTE D'ATELIER 6 / 7 TIROIRS

Tiroirs montés sur glissières pour une ouverture facile et totale.
4 roues à bandage caoutchouc, 2 fixes, 2 pivotantes, 1 avec frein. Essieu avant élargi pour une meilleure stabilité.
Verrouillage centralisé de l'ensemble des tiroirs.
Plan de travail avec revêtement et contour de protection en caoutchouc.

OUTIFRANCE

Code	Désignation	Dimensions	Pres.	Cond.
8910510	Servante bleue 6 tiroirs (4+2)	750 x 450 x 890 mm	V	1
8910517	Servante rouge 7 tiroirs (6+1)	750 x 450 x 890 mm	V	1

